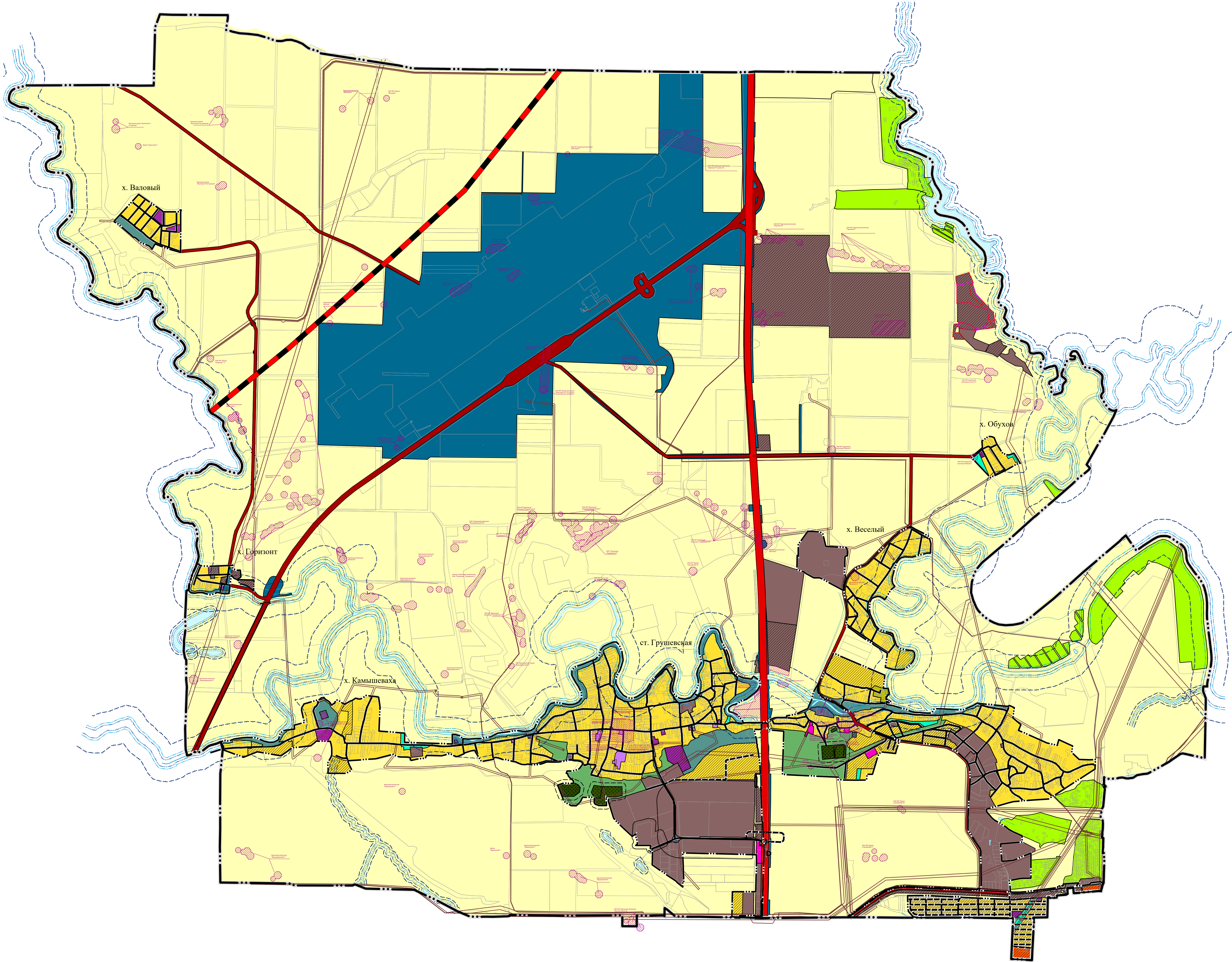


ГЕНЕРАЛЬНЫЙ ПЛАН ГРУШЕВСКОГО СЕЛЬСКОГО ПОСЕЛЕНИЯ
АКСАЙСКОГО РАЙОНА РОСТОВСКОЙ ОБЛАСТИ
Материалы по обоснованию в виде карт М 1:25 000



Условные обозначения:

существующий

планируемый

Границы субъектов Российской Федерации, муниципальных образований, населенных пунктов:

Граница сельского поселения

Граница населенного пункта

Условные обозначения:

Существующий

Планируемый

Автомобильные дороги:

Автомобильные дороги федерального значения

Автомобильные дороги регионального или межмуниципального значения

Автомобильные дороги местного значения

Улично-дорожная сеть сельского населенного пункта:

Поселковая дорога

Улица в жилой застройке

Железнодорожные пути:

Железнодорожный путь общего пользования

Зоны с особыми условиями использования:

существующий

Планируемый

Санитарно-защитная зона:

Санитарно-защитная зона предприятий, сооружений и иных объектов

Водоохранные зоны:

Водоохранная зона

Прибрежные защитные полосы:

Прибрежная защитная полоса

Береговые полосы:

Береговая полоса

Охранная зона инженерных коммуникаций:

Охранная зона газопроводов и систем газоснабжения

Охранная зона объектов электросетевого хозяйства (вдоль линий электропередачи, вокруг подстанций)

Охранная зона линий и сооружений связи

Охранная зона объекта культурного наследия

Граница уточненного горного отвода карьера песка

Граница предварительного горного отвода карьера песка

						63/12/21			
						Внесение изменений в генеральный план Грушевского сельского поселения Аксайского района Ростовской области			
Изм.	Кол.уч.	Лист	№ док.	Подп.	Дата	Генеральный план Грушевского сельского поселения Аксайского района Ростовской области	Стадия	Лист	Листов
Разраб.		Савинкова					ГП	4	
Проверил		Воробьева				Материалы по обоснованию в виде карт М 1:25 000	"ГЕО-метрия" г. Ростов-на-Дону		